

JUMPING BOARD

ジャンピングボード

ボード型トランポリン



跳ねすぎないから
安心♪



How to play? \\ 遊び方色々 \\

跳ねすぎない当商品を開発したワケ

子供たちが大好きなトランポリン。
しかし既存のトランポリンは、飛びすぎることから
事故、怪我が後を絶ちませんでした。

どのようにしたら「安全なトランポリンを作れるか。」
というテーマを掲げ、思案する日々...

ある日、TVの体操競技を見ている時に選手が踏みきりの
時に使用する“踏みきり板”を見て、
「これを発展させれば安全なトランポリンが作れるの
ではないか」と思いついたのです。

試行錯誤しながら「大人も飛べる!親子で飛べる!」、
子供たちが飽きたら大人のエアロビクスとしても
使えるような息の長い商品を目指しました。

そして子供にとって程よい跳ね具合や、跳ぶことによっ
て生じる音、強度面のバランス等、試行錯誤を何度と
なく繰り返し特殊素材を用いる事や特殊構造にすること
で現状のジャンピングボードが出来上がりました。



ママと一緒に
筋トレ!?



バランス感覚を
親子で鍛えよう♪



ストレッチにも♪



おままごとも★

踏み台昇降運動!



※画像内にある商品と同色の「EVAマット」は終了となりました。

取扱説明書

この度は当社製品をお買い上げいただき、誠にありがとうございます。
この説明書をよくお読みの上、正しくお使い頂きますようお願い致します。

使用前の準備

エア脚に滑り止めシールを貼り付けてください。
この時、エア脚部分が正しくボードに接続されているか必ずご確認ください。

注意事項

- 使用中は保護者の方が必ず付き添ってください。
- お子様単独でのご使用は絶対しないでください。
- ご使用前に必ず周りの状況を確認して、障害物や危険物が無いことを確認してください。
- ご使用前にボードの下に何も無いことを確認してください。
- 使用前にエア脚が正しく接続されているか必ずご確認ください。
- 使用中はボードの下にペット等が潜り込まないようにご注意ください。
- 使用中バランスを崩し転倒する場合を考え、周りにマット等を敷くことをおすすめします。
- ストーブ等火気のそばに置かないでください。(保管時含む)
商品の変形や火災の原因となります。
- この商品の最大耐荷重は「No. 501=100kg」「No. 502=70kg」です。
上記を超える荷重をかけないでください。
- この商品は室内用です。屋外(ガレージ等を含む)では使用しないでください。
屋外で使用すると著しく劣化が進み破損の原因となります。
- 長期保管する場合、ビニール袋及び箱に入れて湿気の無い場所で重量物の下敷きにならない様に保管してください。
- エア脚を取り外す際は、アダプターを押しえながら行ってください。
- 収納時はエア脚を取り外して収納して下さい。

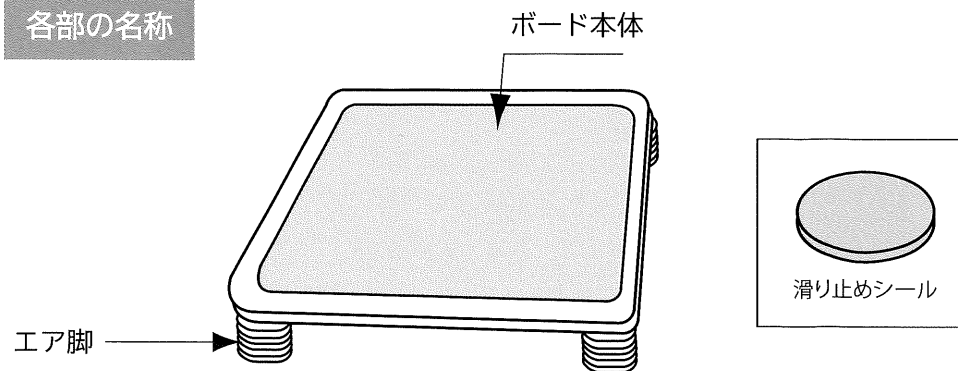
ボードの表面の傷に見えるものは不良では
ございません。

強度及び経年劣化に影響を及ぼすものではありませんので、ご了承の程お願い致します。

素材

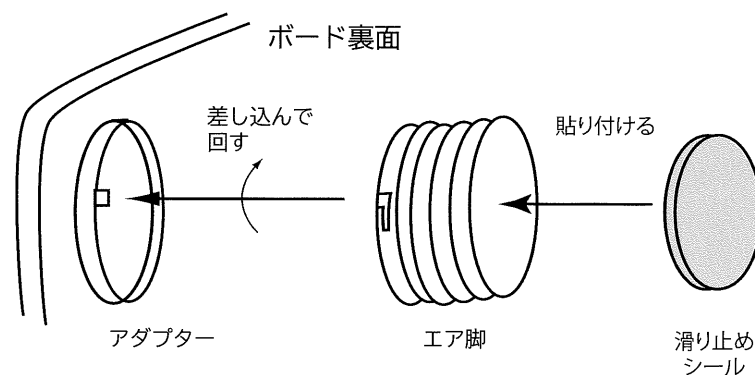
ポリエチレン・EVA

各部の名称



エア脚及びアダプターの取り付け方法

エア脚及びアダプターは、通常は接続されていますがエア脚交換等で外された場合、下記図の通りに接続してください。



エア脚の突起をボード裏側にある「取り付け部」に合わせ取り付けしてください。
接続したら軽く引っ張り、簡単に外れないことを確認してください。

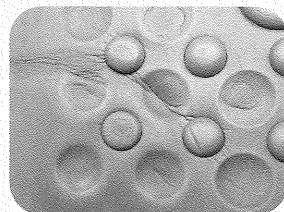


エア脚部分が正しく接続されていないと使用中に外れる恐れがあり、大変危険です。
ご使用前に必ず正しく接続されているか必ず確認してください。

下記の場合は不良ではございません。

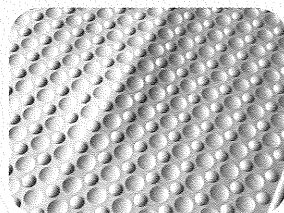
天面マットのしわ

天面マットは「隙間が出る」のを防ぐため、少し大きめにカットして貼り付けています。また、四隅は組立て時に一番力の掛かる場所ですので、膨張及び収縮によってしわができる場合がございます。



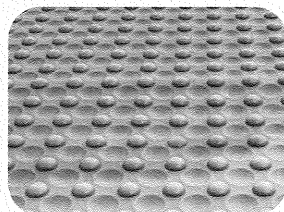
天面マットの浮き

天面マットは「隙間が出る」のを防ぐため、少し大きめにカットして貼り付けています。その製造工程上、若干マットの浮きができる場合がございます。



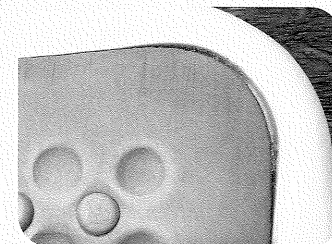
色むら

シミではなく、製造工程上に出来てしまう色むらとなります。



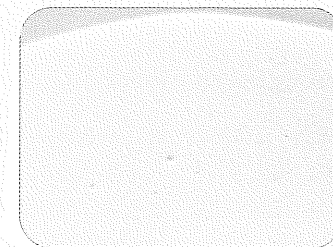
接着剤

天面マットを強固に貼り付けるため特殊な接着剤を使用しています。貼付作業時の環境下によりマットの膨張や収縮が発生し、接着剤がはみ出してしまう場合がありますが、はがれにくくする為のものです。



気泡

滑り止めシールの小さな凹み等は、製造時に発生する気泡となります。特殊素材を発泡剤により膨らませておりますので、若干の気泡が出てまいります。



匂いがある場合

新品特有のにおいがある場合があります。人体に影響はございませんが、開封時は窓を開け、風通しの良い場所をご利用ください。